

# Controla cualquier robot con **KEBA**



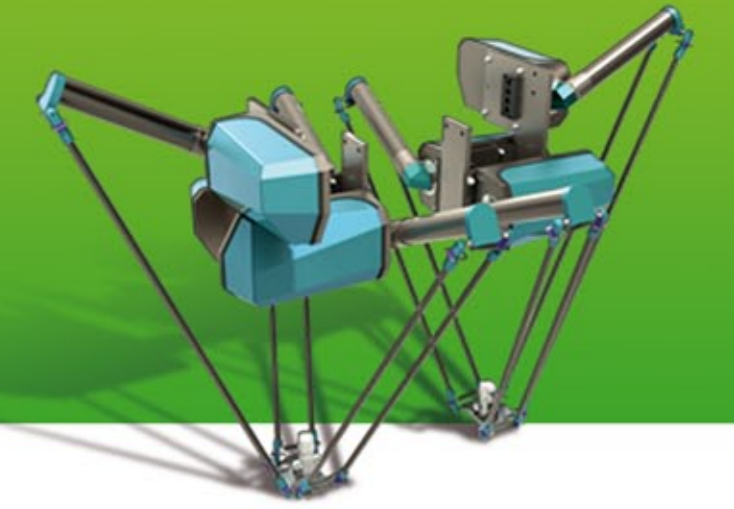
## KeDrive D3 Plataforma abierta de control de máquinas y robots



- Módulo 1: Módulo de control inteligente + Safe
- Módulo 2: Fuente de alimentación energéticamente eficiente
- Módulo 3: Módulo compacto Drive 3-ejes
- Módulo 4: Módulo Drive 1-eje

## Robots Delta

Reduce al 50% el espacio de trabajo



## ARM

COMAU

COMAU ROBOTICS

Suple un rango completo de robots industriales con capacidad de hasta 800 kg de carga útil, diseñados con un requerimiento de espacio reducido, para una amplia área de trabajo, movimientos y posicionamientos altamente precisos, mayor confiabilidad y bajo costo de mantenimiento.

Ofrece baja, media y alta carga útil, muñeca estándar y soluciones patentadas de muñeca de brazo robótico.

MECÁNICA 	MOTOR 
DRIVE 	CONTROL 



## SCHUNK

SCHUNK POWERBALL LIGHTWEIGHT ARM

Sistema especialmente compacto y flexible para aplicaciones del sector industrial de la manipulación, tanto fijas y móviles gracias a su alimentación de 24V DC.

Con 6 grados de libertad y un ratio peso/carga de 2:1, puede maniobrar en espacios pequeños con una precisión de repetición de 0.06mm.

MECÁNICA 	MOTOR 
DRIVE 	CONTROL 



## CARTESIANO

SCHUNK

RPE - PÓRTICO CARTESIANO ELÉCTRICO

Cubre de manera óptima las tareas más frecuentes de manipulación y montaje, personalizándolo con sus parámetros o especificaciones de procesos definidos.

Accionamiento servoelectrónico, portacables y sensores integrados; todos los elementos mecánicos necesarios de conexión están premontados.

Eje horizontal eléctrico de correa dentada en dirección X.

Eje horizontal eléctrico de correa dentada en dirección Y y eje vertical eléctrico de husillo.

MECÁNICA 	MOTOR 
DRIVE 	CONTROL 



## PORTICO CARTESIANO A MEDIDA

Diseño industrial fuerte y modular que ofrece el máximo rendimiento, junto con la más alta fiabilidad, que se utiliza en múltiples aplicaciones en el campo de la automatización.

Mediante el uso de husillo de recirculación de bolas, guías lineales y perfiles de aluminio muy resistente pueden soportar una pesada carga con un amplio tiempo de vida.

La unidad mecánica se puede elegir, entre las siguientes versiones: correa piñón-cremallera y husillo.



## KeDrive for Motion

Lenguaje robótico KAIRO + CODESYS (Motion + PLC)

PLC + drives: Máxima funcionalidad en el mínimo espacio

El sistema compacto control/drive con seguridad robótica integrada que permite la segura y rápida automatización de máquinas y robots, ahorrando un 50% más de espacio que un sistema convencional. Construida de forma modular y altamente flexible, permite controlar hasta 64 ejes.

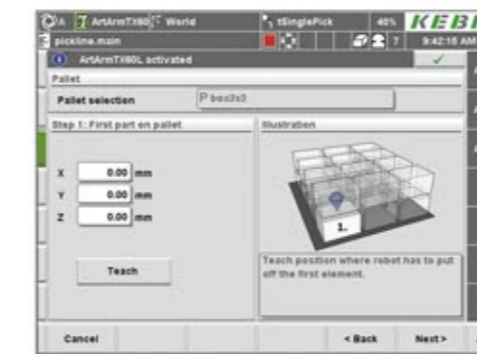
## KeTop T10 directMove

Opere robots rápido y fácil usando gestos intuitivos en lugar de complejos sistemas de coordenadas



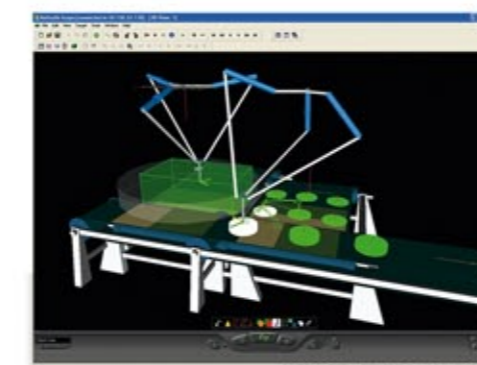
## Palletizing Wizard

Los ingredientes Palletizing Wizards de KeMotion permiten la creación de patrones de paletización para diversas aplicaciones de forma amigable para el usuario. No importa si está pensando en un paletizado o un encajado, la solución ideal siempre estará al alcance de un par de clicks. Acepta patrones creados por software de terceros.



## Real World Simulation Package

Optimización, visualización y validación de líneas multirobot pick & place. El simulador que genera una solución real de total precisión que puede ser utilizada en aplicaciones reales sin realizar cambio alguno.



## DELTA

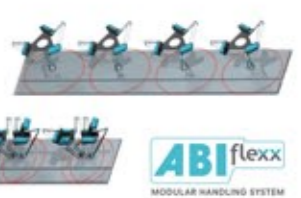
ABI

ABIFLEXX MODULAR HANDLING SYSTEM

Reducción del 50% del espacio sin perder prestaciones. El sistema ABIFlexx le permite desarrollar su propio robot para sistemas rápidos de "pick & place" o "handling" combinando fácilmente sus múltiples piezas de titanio.

Diseñados para cumplir con las especificaciones FDA y EHEDG, ABIFlexx es idóneo para el sector alimentario y farmacéutico.

MECÁNICA 	MOTOR 
DRIVE 	CONTROL 



## ABIFLEXX DELTA ROBOT

Controlado por el sistema de control de robots KEBA, le permite realizar 220 "picks" por minuto. Su completa ausencia de superficies horizontales y sus materiales de titanio, hacen del Robot Delta 3-axis un sistema modular de fácil limpieza que cumple con las regulaciones FDA y EHEDG.



## ABIFLEXX WIDE DELTA ROBOT

El Wide Delta alcanza productos en un radio de 1580mm en cintas transportadoras gracias a su configuración.

Un grupo de Wide Delta requieren un 50% menos de espacio que un grupo de robots Delta.



## AUTONOX24

DELTA 3-5 EJES

El fabricante alemán AUTONOX24 dispone de un gran variedad de mecánicas de 3, 4 y 5 ejes con diferentes áreas de trabajo, hasta 1750 mm y una capacidad de carga de hasta 20 kg.

Sus construcciones se caracterizan por su gran rigidez y por la posibilidad de desarrollar soluciones a medida, según las necesidades de cada aplicación.

MECÁNICA 	MOTOR 
DRIVE 	CONTROL 



## HYGIENIC DESIGN DELTA ROBOTS

Robots diseñados y producidos para cumplir con los más altos estándares higiénicos de la industria. La seguridad del producto es la máxima prioridad de Autonox24. Esto conlleva el uso exclusivo de materiales permitidos en la industria alimentaria, materiales sin revestimientos y el uso de juntas especiales.

Al proporcionar la clase de protección más alto (hasta IP69K) el robot puede limpiarse con limpiadores de alta presión hasta 28 bar. Su construcción libre de cavidades, esquinas redondeadas y superficies lisas permite la limpieza rápida y eficiente.

Orientado según directivas, normas y directrices de la fundación "EHEDG", cuenta con un rango de mecánicas que comprenden entre 1-6 Kgs de carga y hasta 1200 mm de área de trabajo.

